

Nomenclature Trémie / Hopper - Parts list / Stückliste - Trichter / Nomenclatura - Tramoggia / Nomenclatura - Tolva

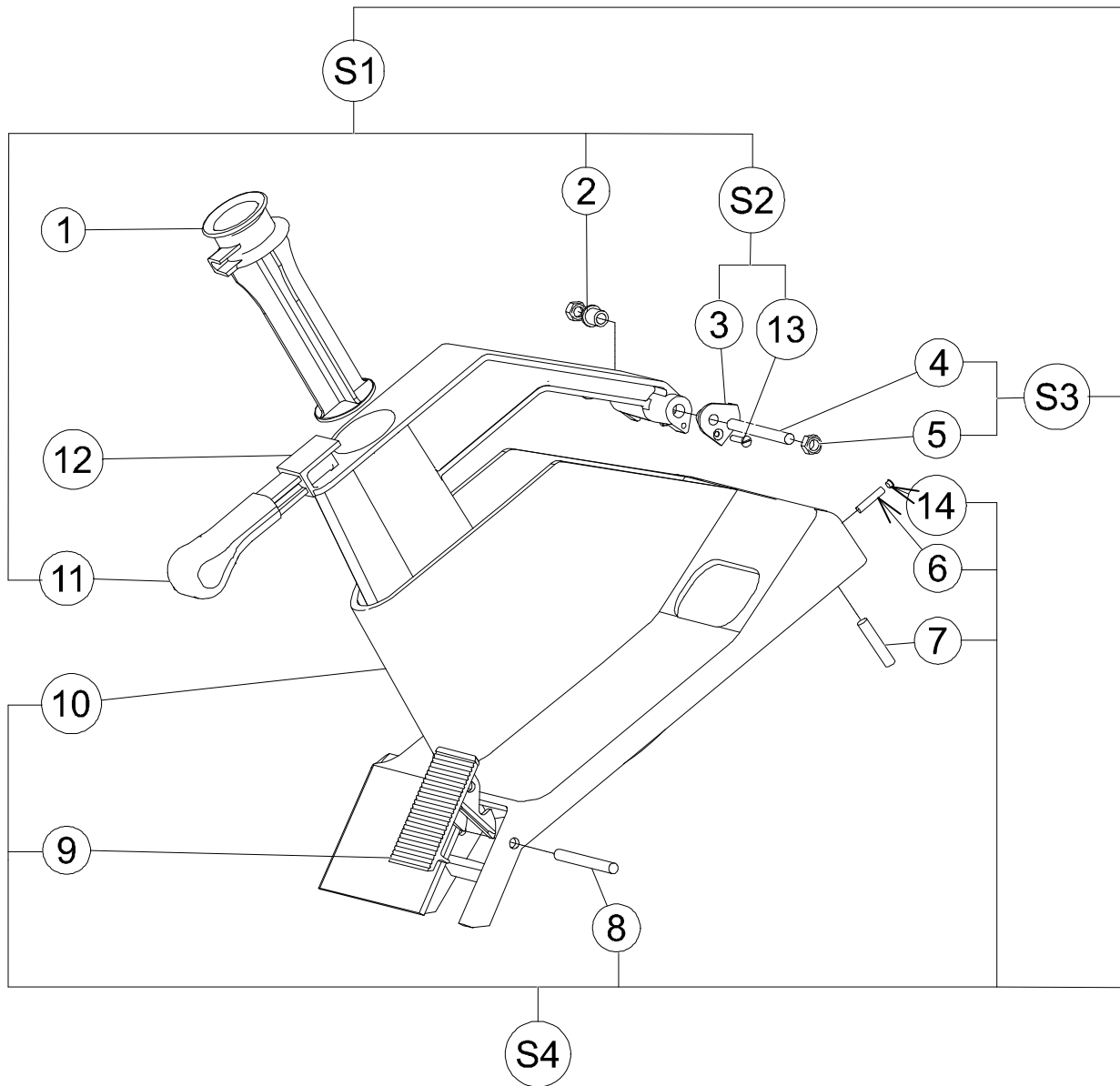
Rep. Item	Code Part N°	Désignation / Description
1	OKI992	Pilon / Pusher
2	OKJ599	Bague d'articulation couvercle jeux5 / Lid hinge ring set x5
3	OD3620	Came / Cam
4	voir S3	Axe fouloir / Press shaft
5	OKL161	Ecrou borgne m8 jeu x10 / M8 cap nut set x10
6	OD0522	Vis shc 4x16 inox jeu x10 / 4x16 stainless steel shc screw set x10
7	OKI586	Aimant 6x25 / 6x25 magnet
8	033596	Axe D8 / D8 spindle
9	OKI095	Poignée verrouillage / Locking handle
1	OKI788	Trémie / Hopper
11	033638	Poignée fouloir / Press handle
12	voir S1	Levier secu / Safety lever
13	OKQ480	Vis M4x16 inox jeu x10 / M4x16 stainless steel screw set x10
14	OD3482	Bouchon (jeux10) / Plug (setx10)
S1	OKI993	Levier alu + came / Aluminium lever + cam
S2	OU0446	Came équipée / Cam assembly
S3	OKQ540	Axe fouloir équipé / Press shaft assembly
S4	OKL205	Trémie équipée sans pilon / Hopper assembly, no pusher

Pos.	Teile-Nr	Bezeichnung
1	OKI992	Stößel
2	OKJ599	Gelenkring Deckel (5-er Satz)
3	OD3620	Nocke
4	voir S3	Welle Druckhebel siehe s3
5	OKL161	Hutmutter M8 (10-er Satz)
6	OD0522	Schraube SHC 4x16 Edelstahl (10-er Satz)
7	OKI586	Magnet 6x25
8	033596	Welle D8
9	OKI095	Griff Verriegelung
10	OKI788	Trichter
11	033638	Griff Druckhebel
12	voir S1	Sicherheitshebel / siehe S1
13	OKQ480	Schraube M4x16 Edelstahl (10-er Satz)
14	OD3482	Stopfen (10-er Satz)
S1	OKI993	Hebel Alu + Nocke
S2	OU0446	Nocke komplett
S3	OKQ540	Welle Druckhebel komplett
S4	OKL205	Trichter komplett ohne Stößel

N°	Cod.	Designazione
1	OKI992	Pestello
2	OKJ599	Anello di articolazione coperchio set x5
3	OD3620	Camma
4	voir S3	Asse pestello / vedere s3
5	OKL161	Dado cieco m8 (set da 10)
6	OD0522	Vite SHC 4x16 inox (Set X10)
7	OKI586	Magnete 6x25
8	033596	Asse D
9	OKI095	Impugnatura chiusura
10	OKI788	Tramoggia
11	033638	Impugnatura pestello
12	voir S1	Leva sicurezza / vedi s1
13	OKQ480	Vite M4x16 inox set x10
14	OD3482	Tappo set x 10
S1	OKI993	Leva alluminio + camma
S2	OU0446	Gruppo camma
S3	OKQ540	Gruppo asse pestello
S4	OKL205	Gruppo tramoggia senza pestello

N.	Código	Descripción
1	OKI992	Majador
2	OKJ599	Anillo articulación tapa (juego x 5)
3	OD3620	Leva
4	voir S3	Eje pisón / ver s3
5	OKL161	Tuerca ciega m8 juego x10
6	OD0522	Tornillo SHC 4x16 Inox (juego X10)
7	OKI586	Imán 6x25
8	033596	Eje D8
9	OKI095	Asa bloqueo
10	OKI788	Tolva
11	033638	Asa pisón
12	voir S1	Palanca segur. / ver s1
13	OKQ480	Tornillo M4x16 Inox (juego x 10)
14	OD3482	Tapón (juego x 10)
S1	OKI993	Palanca aluminio + leva
S2	OU0446	Leva equipada
S3	OKQ540	Eje pisón equipado
S4	OKL205	Tolva equipada sin majador

Vue éclatée Trémie / Hopper exploded view / Explosionszeichnung - Trichter / Esploso - Tramoggia pestello / Despiece - Tolva

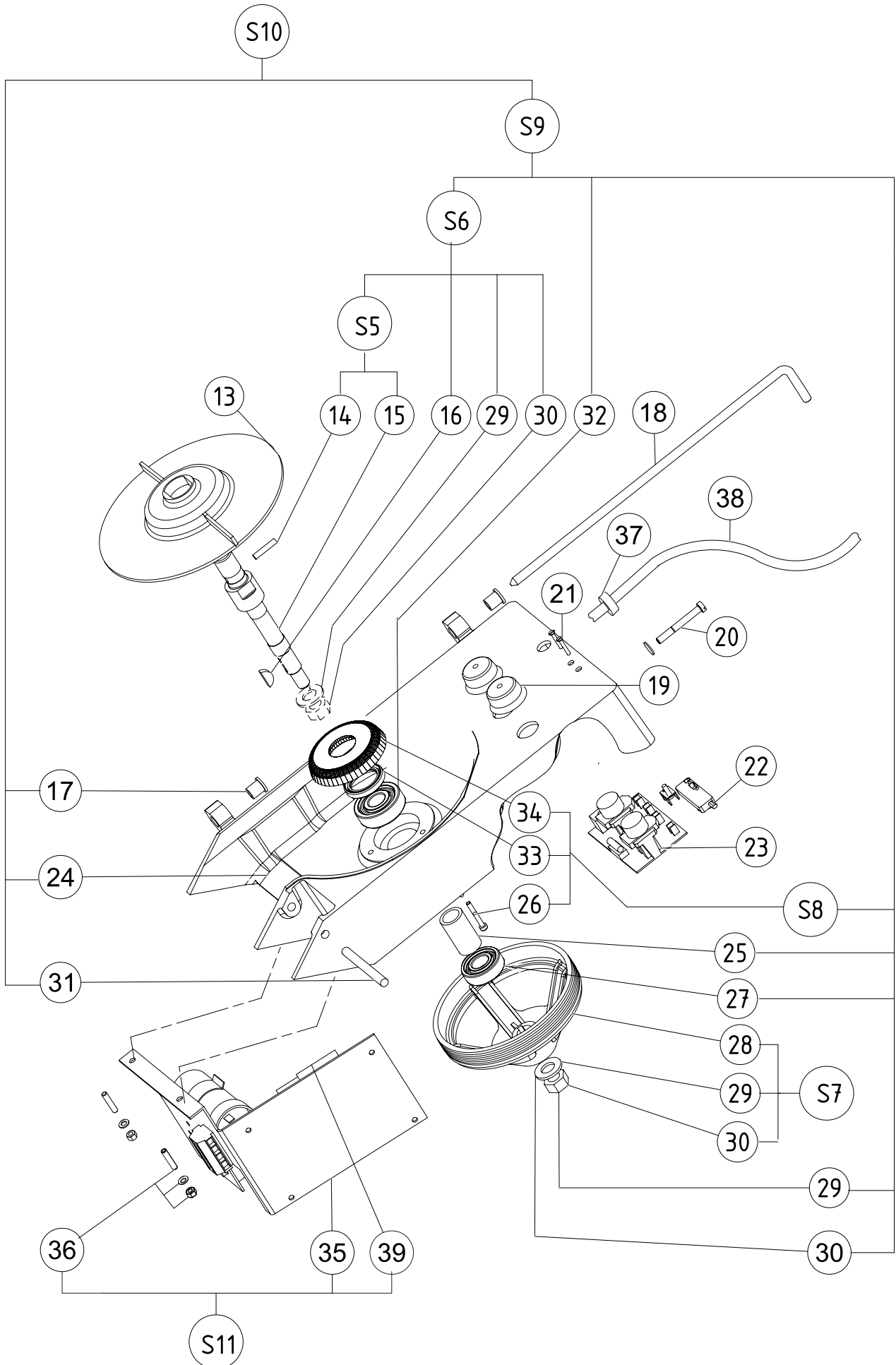


Nomenclature Corps / Body - Parts list / Stückliste - Körper

Rep. Item	Code Part N°	Désignation / Description
13	OKJ002	Ejecteur / Ejector
14	OKJ001	Goupille G06 5x24 inox jeu x10 / 5x24 stainless steel G06 pin set x10
15		Arbre / voir s5 / Shaft / see s5
16	OKQ556	Clavette disque 5x7.5 jeu x10 / 5x7.5 key set x10
17	OKJ599	Bague articulation couvercle jeu x5 / Lid pivot ring set x5
18	OD3588	Axe couvercle tremie / Hopper lid spindle
19	OKR665	Kit boutons poussoirs CI / Ci push button kit
20	OD0511	Vis C M6x50 inox jeu x10 / M6x50 stainless steel C screw set x10
21	OD3416	Vis f 3x20 inox jeu x10 / 3x20 stainless steel countersunk screw set x10
22	OD5191	Decteur proximite / Proximity detector
23	OKJ586	Carte commande equipée / Control board assembly
24	voir S10	Corps / voir s10 / Body / see s10
25	OKI789	Entretoise 18x25 lg40 / 18x25 lg40 spacer
26	OU0655	Vis CHC M4x30 ac80 jeu x3 / M4x30 hex-socket cap screw set x10
27	OKJ007	Roulement 6203 2Rs / 6203 2Rs bearing
28	OD2093	Poulie receptrice / voir s7 / Driven pulley / see s7
29	OD0545	Rondelle M14 jeu x10 / M14 washer set x10
30	OD0588	Ecrou frein M14 jeu x10 / M14 locking nut set x10
31	033596	Axe 8 lg 82 / 8 lg 82 spindle
32	OKI590	Roulement 6303 / 6303 bearing
33	OKI998	Joint levre 28x40x7 jeu x5 / 28x40x7 lipped seal set x5
34	voir S8	Flasque / s8 / Flange / s8
35	OD5939	Equerre support composant / Component support bracket
36	OD3415	Vis SHC 5x30 inox jeu x10 / Stainless steel 5x30 shc screw set x10
	OKQ491	Rondelle Z5 jeu x10 / Z5 washer set x10
	OD0579	Ecrou Hu5 inox jeu x10 / Stainless steel Hu5 nut set x10
37	OD3511	Passe fil DA 8x16x8 mono (jeux5) / Single phase grommet DA 8x16x8 (setx5)
	OD6160	Passe fil DA 9x16x9 tri (jeux5) / Three phase grommet 9x16x9 (setx5)
38	OD1320	Cordon monophasé / Single phase cable
	OD3680	Cordon triphasé / Three cable
39	OKQ429	Carte puissance mono equipée / Single phase power board assembly
	OKJ778	Carte puissance tri equipée / Three-phase power board assembly
	OD7384	Carte puissance mono 750W eq. / Single phase power board 750W ass.
S5	OD0117	Arbre + goupille / Shaft + pin
S6	OKJ000	Arbre equipé / Shaft assembly
S7	033105	Poulie receptrice equipée / Driven pulley assembly
S8	OKI999	Flasque equipée / Flange assembly
S9	OKQ361	Mecanisme complet / Complete mechanism
S10	OU0356	Corps equipé / Body assembly
S11	OD0050	Kit remplacement cablage tri / Three-phase replacement wiring
	OD3421	Kit remplacement cablage mono / Single-phase replacement wiring
	OD7930	Kit remplacement cablage mono 750W / Single-phase replacement wiring 750W

Pos.	Teile-Nr	Bezeichnung
13	OKJ002	Auswerfer
14	OKJ001	Stift G06 5x24 Edelstahl (10-er Satz)
15		Welle / siehe S5
16	OKQ556	Keil Scheibe 5x7.5 (10-er Satz)
17	OKJ599	Gelenkring Deckel (5-er Satz)
18	OD3588	Welle Trichterdeckel
19	OKR665	Satz Druckknöpfe CI
20	OD0511	Schraube C M6x50 Edelstahl (10-er Satz)
21	OD3416	Schraube F 3x20 Edelstahl (10-er Satz)
22	OD5191	Näherungsschalter
23	OKJ586	Steuerkarte komplett
24	voir S10	Körper / siehe S10
25	OKI789	Abstandsring 18x25 L 40
26	OU0655	Schraube CHC M4x30 ac80 (3-er Satz)
27	OKJ007	Rollager 6203 2RS
28	OD2093	Angetriebene Scheibe / siehe S7
29	OD0545	Scheibe M14 (10-er Satz)
30	OD0588	Selbstsichernde Mutter M14 (10-er Satz)
31	033596	Welle 8 L. 82
32	OKI590	Rollager 6303
33	OKI998	Lippendichtung 28x40x7 (5-er Satz)
34	voir S8	Flansch / S8
35	OD5939	Winkel Halterung Bauteil
36	OD3415	Schraube SHC 5x30 Edelstahl (10-er Satz)
	OKQ491	Scheibe Z5 (10-er Satz)
	OD0579	Mutter Hu5 Edelstahl (10-er Satz)
37	OD3511	Tülle DA 8x16x8 einphasig (5-er Satz)
	OD6160	Tülle DA 9x16x9 dreiphasig (5-er Satz)
38	OD1320	Kabel Wechselstrom
	OD3680	Kabel Drehstrom
39	OKQ429	Leistungskarte einphasig komplett
	OKJ778	Leistungskarte dreiphasig komplett
	OD7384	Leistungskarte einphasig 750W komplett
S5	OD0117	Welle + Stift
S6	OKJ000	Welle komplett
S7	033105	Angetriebene Scheibe komplett
S8	OKI999	Flansch komplett
S9	OKQ361	Antrieb komplett
S10	OU0356	Körper komplett
S11	OD0050	Ersatzteilset Verkabelung dreiphasig
	OD3421	Ersatzteilset Verkabelung einphasig
	OD7930	Ersatzteilset Verkabelung einphasig 750W

Vue éclatée Corps / Body exploded view / Explosionszeichnung - Körper

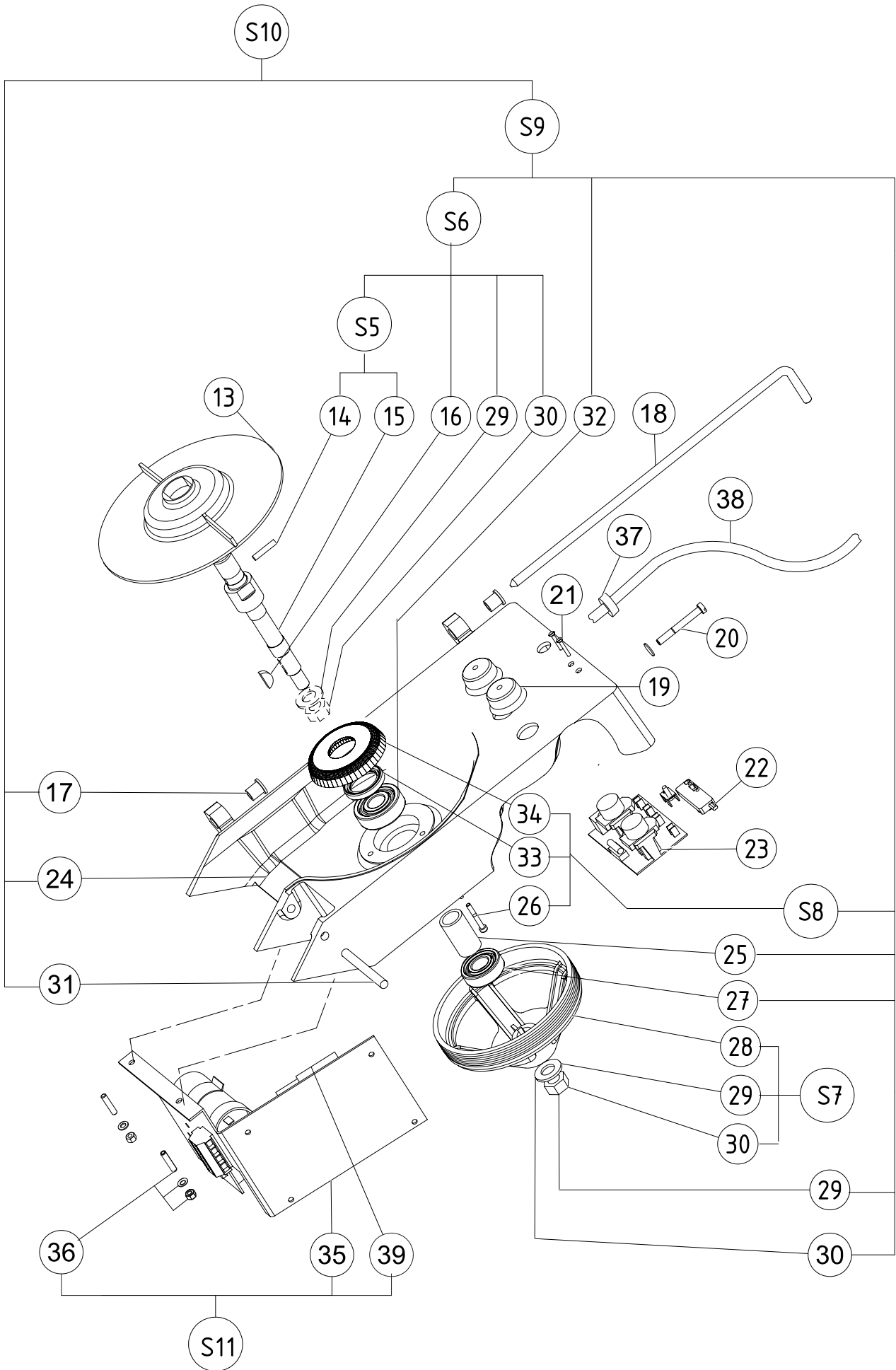


Nomenclatura - Corpo / Nomenclatura - Cuerpo

N°	Cod.	Designazione
13	OKJ002	Eiettore
14	OKJ001	Coppiglia G06 5x24 inox set x10
15		Albero / vedere s5
16	OKQ556	Chiavetta diametro 5x7,5 set x10
17	OKJ599	Anello di articolazione coperchio set x5
18	OD3588	Asse coperchio tramoggia
19	OKR665	Kit pulsanti CI
20	OD0511	Vite C M6x50 inox set x10
21	OD3416	Vite f 3x20 inox set x10
22	OD5191	Rilevatore di prossimità
23	OKJ586	Gruppo scheda di comando
24	voir S10	Corpo / vedere s10
25	OKI789	Traversino 18x25 lg40
26	OU0655	Vite CHC M4x30 ac80 (set da 3)
27	OKJ007	Cuscinetto 6203 2RS
28	OD2093	Puleggia ricettrice / vedi s7
29	OD0545	Rondella M14 set X10
30	OD0588	Dado freno M14 set X10
31	033596	Asse 8 lg 82
32	OKI590	Cuscinetto 6303
33	OKI998	Guarnizione labbro 28x40x7 (set di 5)
34	voir S8	Flangia s8
35	OD5939	Squadra di supporto componenti
36	OD3415	Vite SHC 5x30 inox (Set X10)
	OKQ491	Rondella Z5 set X10
	OD0579	Dado Hu5 inox set x10
37	OD3511	Occhiello DA 8x16x8 monofase (setx5)
	OD6160	Occhiello DA 9x16x9 trifase (set5)
38	OD1320	Cavo monofase
	OD3680	Cavo trifase
39	OKQ429	Gruppo scheda di potenza monofase
	OKJ778	Gruppo scheda di potenza trifase
	OD7384	Gruppo scheda di potenza monofase 750W
S5	OD0117	Albero + coppiglia
S6	OKJ000	Gruppo albero
S7	033105	Gruppo puleggia ricettrice
S8	OKI999	Gruppo flangia
S9	OKQ361	Mecanismo completo
S10	OU0356	Gruppo corpo
S11	OD0050	Kit sostituzione cablaggio trifase
	OD3421	Kit sostituzione cablaggio monofase
	OD7930	Kit sostituzione cablaggio monofase 750W

N.	Código	Descripción
13	OKJ002	Eyector
14	OKJ001	Pasador G06 5x24 inox juego x 10
15		Árbol / ver s5
16	OKQ556	Chaveta disco 5x7.5 juego x 10
17	OKJ599	Anillo articulación tapa juego x 5
18	OD3588	Eje tapa tolva
19	OKR665	Kit pulsadores CI
20	OD0511	Tornillo C M6x50 inox juego x10
21	OD3416	Tornillo f 3x20 inox juego x10
22	OD5191	Detector proximidad
23	OKJ586	Tarjeta mando equipada
24	voir S10	Cuerpo / ver s10
25	OKI789	Distanciador 18x25 lg40
26	OU0655	Tornillo CHC M4x30 ac80 (juego x 3)
27	OKJ007	Cojinete 6203 2RS
28	OD2093	Polea receptora / ver s7
29	OD0545	Arandela M14 juego x 10
30	OD0588	Tuerca con freno M14 Jeu X10
31	033596	Eje 8 lg 82
32	OKI590	Cojinete 6303
33	OKI998	Junta labio 28x40x7 (juego 5 u.)
34	voir S8	Disco s8
35	OD5939	Escuadra soporte componente
36	OD3415	Tornillo SHC 5x30 Inox (juego X10)
	OKQ491	Arandela Z5 juego x 10
	OD0579	Tuerca Hu5 inox juego x 10
37	OD3511	Pasahilos DA 8x16x8 mono (juego x 5)
	OD6160	Pasahilos DA 9x16x9 tri (juego x 5)
38	OD1320	Cable monofásico
	OD3680	Cable trifásico
39	OKQ429	Tarjeta potencia mono equipada
	OKJ778	Tarjeta de potencia trifásica equipada
	OD7384	Tarjeta potencia mono equipada 750W
S5	OD0117	Árbol + pasador
S6	OKJ000	Arbol equipado
S7	033105	Polea receptora equipada
S8	OKI999	Disco equipado
S9	OKQ361	Mecanismo completo
S10	OU0356	Cuerpo equipado
S11	OD0050	Kit sustitución cableado tri
	OD3421	Kit sustitución cableado mono
	OD7930	Kit sustitución cableado mono 750W

Esploso - Corpo / Despiece - Cuerpo



Nomenclature Moteur / Motor - Parts list / Stückliste - Motor / Nomenclatura - Motore / Nomenclatura - Motor

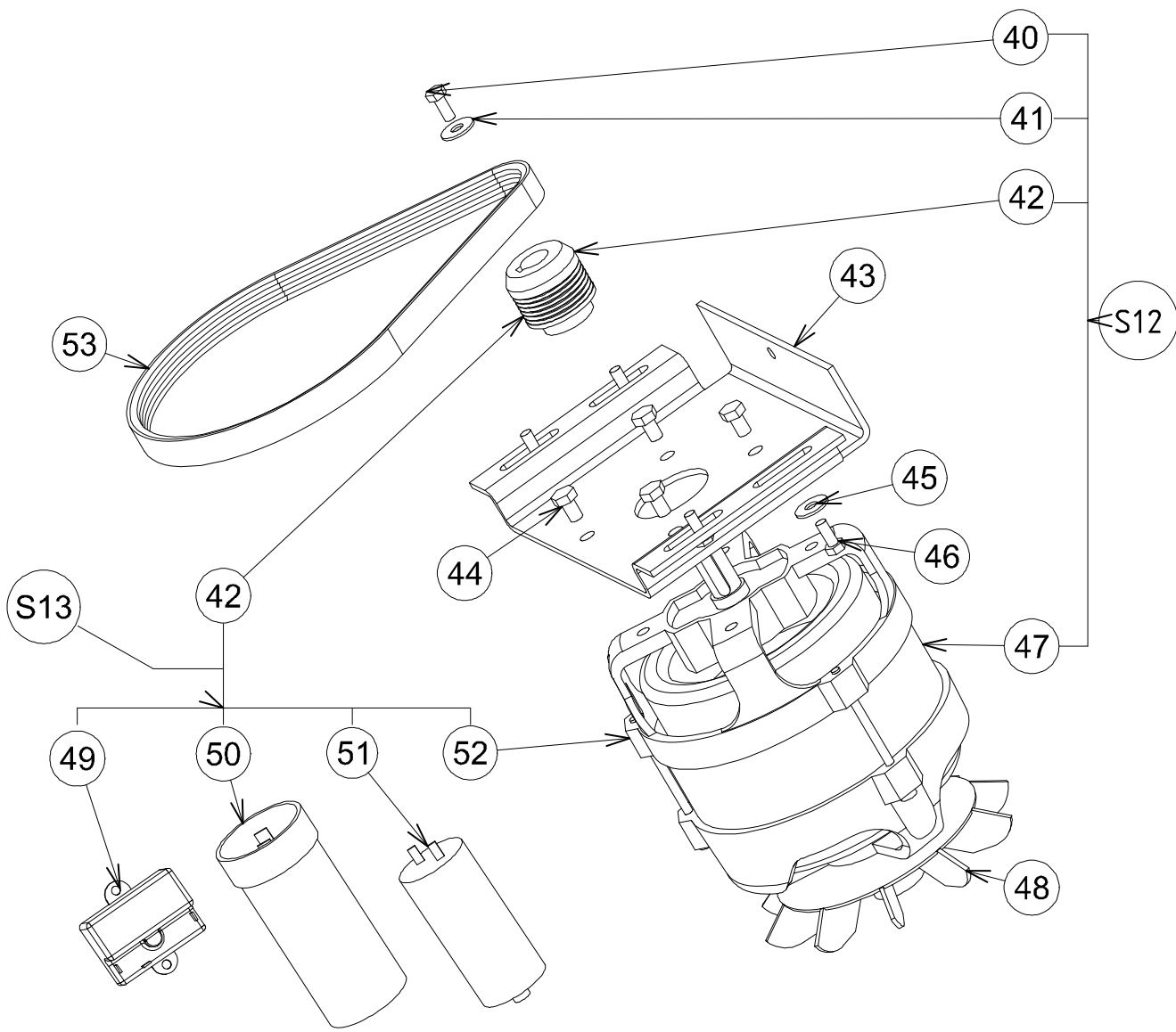
Rep. Item	Code Part N°	Désignation / Description
40	*	Vis moteur / Motor screw
41	*	Rondelle moteur / Motor washer
42	0KQ366	Poulie motrice / Drive pulley
	0D3191	Poulie motrice 750W / Drive pulley 750W
	0D2256	Vis STHC M6x16 (j x10)/Screw M6x16(set x10)
43	0KQ365	Support moteur / Motor support
44	0D0594	Vis H m6x10 inox jeu x10 / M6x10 stainless steel hex screw set x10
45	0D0625	Rondelle Cs I5 jeu x10 / Cs I5 washer set x10
46	0D0506	Vis H M5x12 inox jeu x10 / M5x12 stainless steel hex screw set x10
47	voir S12	Moteur tri 230/400v 50hz / voir s12 / 230/400v 50hz three-phase motor / see s12
48	0D1442	Ventilateur / Fan
49	0D3329	Klixon pour moteur mono 230v 50hz / 240v 50hz / 220v 60hz / Autre tension moteur : nous consulter / Klixon for 230v 50hz / 240v50hz / 220v 60hz single phase motor- Other motor voltages: please contact us
50	0D7436	Relais tension moteur mono 230v 50hz 750w
	0U0403	Condensateur perma. 10mf pour moteur mono 230v 50hz / 240v 50hz / 220v 60hz / capacitorAutre tension moteur : nous consulter / 10mf running for 230v 50hz / 240v 50hz / 220v 60hz single phase motor - Other motor voltages: please contact us
51	0H1044	Condensateur perma. 20mf moteur 750w
	0KQ662	Condensateur freinage 100mf pour moteur tri / 100mf braking capacitor for three-phase motor
	0U0471	Condensateur dema. 90mf pour moteur mono 230v 50hz / 240v 50hz / 220v 60hz-Autre tension moteur : nous consulter / 90mf starting capacitor for 230v 50hz / 240v 50hz / 220v 60hz single phase motor Other motor voltages: please contact us
52	0KQ203	Cond.dema.115mf mot. mono 750W
	0D7929	Moteur mono 230/240v 50hz / 230/240v 50hz single-phase motor
53	033106	Courroie / Drive belt
S12	0D7928	Mot.tri 230/400v 50hz eq./230/400 50 mot. ass.
S13	0D7927	Mot.mono 230/240v 50hz eq./230/240 50 single-phase mot. ass.
	0D7926	Mot.mono 230 50hz 750w eq./230v 50hz 750w single-phase mot. ass.

N°	Qt	Designazione
40	*	Vite motore
41	*	Rondella motore
42	0KQ366	Puleggia motrice
	0D3191	Puleggia motrice 750W
	0D2256	Vite STHC M6x16 (set da10)
43	0KQ365	Supporto motore
44	0D0594	Vite H m6x10 inox (set da 10)
45	0D0625	Rondella Cs I5 (set X10)
46	0D0506	Vite H M5x12 inox set X10
47	voir S12	Motore trifase 230/400v 50hz / vedi s12
48	0D1442	Ventilatore
49	0D3329	Klixon per motore mono 230 v 50 hz / 240 v 50hz / 220 v 60 hz / Altra tensione motore:consultarli
50	0D7436	Relè Di Avviamento 230v 50hz 750w
	0U0403	Condensatore permanente 10 mf per motoremonofase 230 v 50 hz / 240 v 50 hz / 220 v 60 hz / Altra tensione motore: consultarli .
51	0H1044	Cond. perma. 20mf per motore 750w
	0KQ662	Cond. di frenatura 100 mf per motore trifase
	0U0471	Condensatore di avviamento 90 mf per motore Altra tensione motore: consultarli.
52	0KQ203	Cond.di avvimento115mf per mot. mono 750W
	0D7929	Gruppo motore monofase 230/240v 50hz / 230/240v 50hz
53	033106	Cinghia
S12	0D7928	Gruppo motore trifase 230/400v 50hz
S13	0D7927	Gruppo motore monofase 230/240v 50hz
	0D7926	Gruppo motore monofase 230/240v 50hz 750w

Pos.	Teile-Nr	Bezeichnung
40	*	Motorschraube
41	*	Scheibe Motor
42	0KQ366	Antriebsscheibe
	0D3191	Antriebsscheibe 750W
	0D2256	Schraube STHC M6x16 (10-er Satz)
43	0KQ365	Motorhalterung
44	0D0594	Schraube H M6x10 Edelstahl (10-er Satz)
45	0D0625	Scheibe CS I5 (10-er Satz)
46	0D0506	Schraube H M5x12 Edelstahl (10-er Satz)
47	voir S12	Drehstrommotor 230/400V 50Hz / siehe S12
48	0D1442	Gebläse
49	0D3329	Klixon für Wechselstrommotor 230V 50Hz / 240V 50Hz / 220V 60Hz / Andere Spannungen: auf Anfrage.
50	0D7436	Startrelais motor 230v 50hz 750w
	0U0403	Dauerkondensator 10mf für Wechselstrommotor 230V 50Hz / 240V 50Hz/ 220V 60Hz / Andere Spannungen: auf Anfrage.
51	0H1044	Dauerkondensator 20mf für motor 750w
	0KQ662	Bremskondensator 100mf für rehrstrommotor
	0U0471	Startkondensator 90mf für Wechselstrommotor 230V 50Hz / 240V 50Hz/ 220V 60Hz / Andere Spannungen: auf Anfrage.
52	0KQ203	Startkondensator115mf für 750W
	0D7929	Drehstrommotor 230/240V 50Hz
53	033106	Riemen
S12	0D7928	Drehstrommotor 230/400V, 50Hz komplett
S13	0D7927	Wechselstrommotor 230/240V 50Hz komplett
	0D7926	Wechselstrommotor 230/240V 50Hz 750w komplett

N.	Código	Descripción
40	*	Tornillo motor
41	*	Arandela motor
42	0KQ366	Polea motriz
	0D3191	Polea motriz 750W
	0D2256	Tornillo STHC M6x16 (juego x10)
43	0KQ365	Soporte motor
44	0D0594	Tornillo H M6x10 inox (juego x 10)
45	0D0625	Arandela CS I5 (juego X10)
46	0D0506	Tornillo H M5x12 Inox juego x 10
47	voir S12	Motor tri 230/400v 50hz / ver s12
48	0D1442	Ventilador
49	0D3329	Klixon para motor mono 230v 50hz / 240v 50hz / 220v 60hz / Otra tensión motor: consultarnos
50	0D7436	Relè De arranque 230v 50hz 750w
	0U0403	Condensador permanente 10mf para motor mono 230v 50hz / 240v 50hz / 220v 60hz / Otra tensión motor: consultarnos
51	0H1044	Cond. perma. 20mf para motor 230v 750w
	0KQ662	Condensador frenado 100mf para motor tri
	0U0471	Condensador arranque 90mf para motor monofásico 230v 50hz / 240v 50hz / 220v 60hz- Otra tensión motor: consultarnos
52	0KQ203	Cond. arranque115mf para mot. mono 750W
	0D7929	Motor monofásico 230/240v 50hz
53	033106	Correa
S12	0D7928	Motor tri 230/400v 50hz equipado
S13	0D7927	Motor mono 230/240v 50hz equipado
	0D7926	Motor mono 230/240v 50hz 750w equipado

**Vue éclatée Moteur / Motorexploded view / Explosionszei-
chnung - Motor / Esploso - Motore / Despiece - Motor** _____



Nomenclature Caisson / Casing - Parts list / Stückliste Gehäuse/ Nomenclatura - Contenitore / Nomenclatura - Carcasa

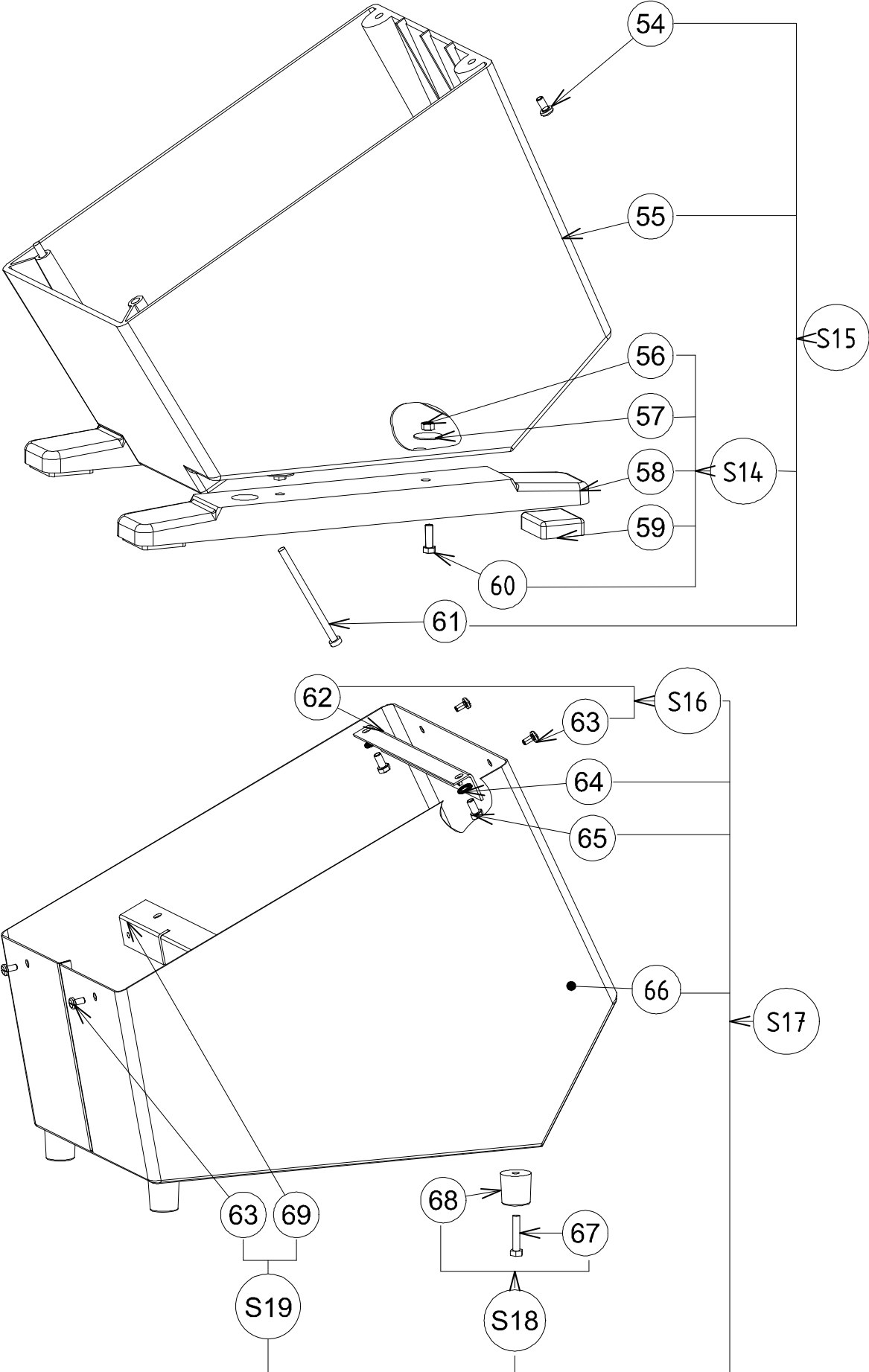
Rep. Item	Code Part N°	Désignation / Description
54	0D0523	Vis RI M5x10 inox jeu x10 / M5x10 stainless steel RI screw set x10
55	voir S15	Caisson beige voir s15 / Beige casing see s15
56	0D0500	Ecrou frein M5 jeu x10 / M5 locking nut set x10
57	0D0501	Rondelle LI5 jeu x10 / LI5 washer set x10
58	voir S14	Traverse voir s14 / Cross-member see s14
59	0KQ363	Patin / Pad
60	0D0607	Vis CL m5x16 inox jeu x10 / M5x16 stainless steel cl screw set x10
61	0D0405	Vis C M5x80 jeu x10 / M5x80 cheese head screw set x10
S14	032629	Traverse équipée / Cross-member assembly
S15	0D5039	Caisson équipé / Casing assembly

Pos.	Teile-Nr	Bezeichnung
54	0D0523	Schraube RI M5x10 Edelstahl (10-er Satz)
55	voir S15	Gehäuse beige siehe s15
56	0D0500	Selbstsichernde Mutter M5 (10-er Satz)
57	0D0501	Scheibe LI5 (10-er Satz)
58	voir S14	Riegel siehe S14
59	0KQ363	Kufe
60	0D0607	Schraube CI M5x16 Edelstahl (10-er Satz)
61	0D0405	Schraube C M5x80 (10-er Satz)
S14	032629	Riegel komplett
S15	0D5039	Gehäuse komplett

N°	Cod.	Designazione
54	0D0523	Vite RI M5x10 Inox (set X10)
55	voir S15	Contenitore beige vedere s15
56	0D0500	Dado freno M5 set X10
57	0D0501	Rondella LI5 set X10
58	voir S14	Traversa vedi s14
59	0KQ363	Piedino
60	0D0607	Vite CI m5x16 inox (Set X10)
61	0D0405	Vite C M5x80 (set di 10)
S14	032629	Gruppo traversa
S15	0D5039	Gruppo contenitore

N.	Código	Descripción
54	0D0523	Tornillo RI M5x10 inox juego x 10
55	voir S15	Carcasa beige ver s15
56	0D0500	Tuerca con freno M5 Jeu X10
57	0D0501	Arandela LI5 juego x 10
58	voir S14	Travesaño vers s14
59	0KQ363	Patín
60	0D0607	Tornillo CL m5x16 Inox (juego X10)
61	0D0405	Tornillo C M5x80 (juego x 10)
S14	032629	Travesaño equipado
S15	0D5039	Carcasa equipada

**Vue éclatée Caisson / Casing exploded view / Explosions-
zeichnung - Gehäuse / Esploso - contenitore / Despiece -
Carcasa**



Nomenclature - Caisson inox / Stainless steel casing - Casing - Parts list / Stückliste - Edelstahlgehäuse / Nomenclatura - Contenitore inox / Nomenclatura - Carcasa inox

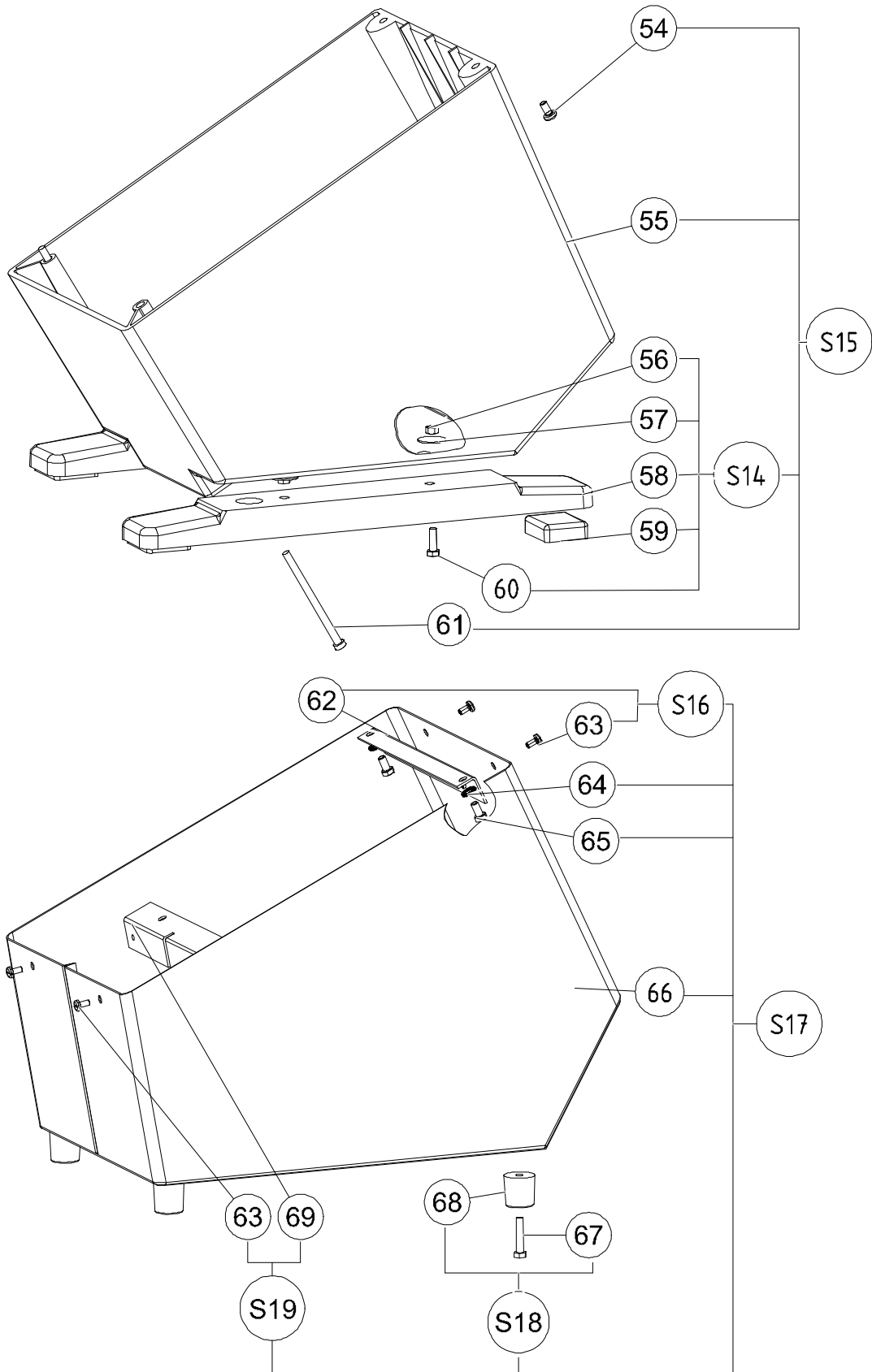
Rep. Item	Code Part N°	Désignation / Description
62	voir s16	Equerre arriere caisson inox / voir s16 / Stainless steel rear casing bracket / see s16
63	0KQ527	Vis RL M4x8 inox jeu x10 / M4x8 stainless steel rl screw set x10
64	0KQ491	Rondelle de 5 jeu x10 / 5mm washer set x10
65	0D0506	Vis H M5x12 inox jeu x10 / M5x12 stainless steel hex screw set x10
66	voir S17	Caisson inox / voir s17 / Stainless steel casing / see s17
67	0D3216	Vis H M5x25 inox jeu x10 / M5x25 stainless steel hex screw set x10
68	voir S18	Pied / voir s18 / Foot / see s18
69	voir S19	Equerre avant caisson inox / voir s19 / Stainless steel front casing bracket / see s19
S16	0D0813	Equerre arriere caisson inox équipée / Stainless steel rear casing bracket assembly
S17	0U0488	Caisson inox équipé / Stainless steel casing assembly
S18	0D3417	Pied équipé jeu x4 / Foot assembly set x4
S19	0D3418	Equerre avant caisson inox équipée / Stainless steel front casing assembly

Pos.	Teile-Nr	Bezeichnung
62	voir s16	Hinterer Winkel Edelstahlgehäuse / siehe S16
63	0KQ527	Schraube RL M4x8 Edelstahl (10-er Satz)
64	0KQ491	5-er Scheibe (10-er Satz)
65	0D0506	Schraube H M5x12 Edelstahl (10-er Satz)
66	voir S17	Edelstahlgehäuse / siehe S17
67	0D3216	Schraube H M5x25 Edelstahl (10-er Satz)
68	voir S18	Fuß / siehe S18
69	voir S19	Vorderer Winkel Edelstahlgehäuse / siehe S19
S16	0D0813	Hinterer Winkel Edelstahlgehäuse komplett
S17	0U0488	Edelstahlgehäuse komplett
S18	0D3417	Fuß komplett (4er-Satz)
S19	0D3418	Vorderer Winkel Edelstahlgehäuse komplett

N°	Cod.	Designazione
62	voir s16	Squadra posteriore contenitore inox / vedere s16
63	0KQ527	Vite RI M4x8 Inox (set X10)
64	0KQ491	Rondella da 5 set x10
65	0D0506	Vite H M5x12 inox set X10
66	voir S17	Contenitore inox / vedere s17
67	0D3216	Vite H M5x25 inox set X10
68	voir S18	Piede / vedi s18
69	voir S19	Squadra anteriore contenitore inox / vedere s19
S16	0D0813	Gruppo squadra posteriore contenitore inox
S17	0U0488	Gruppo contenitore inox
S18	0D3417	Gruppo piede set x4
S19	0D3418	Gruppo anteriore posteriore contenitore inox

N.	Código	Descripción
62	voir s16	Escuadra posterior carcasa inox / ver s16
63	0KQ527	Tornillo RL M4x8 inox juego x 10
64	0KQ491	Arandela de 5 juego x10
65	0D0506	Tornillo H M5x12 Inox juego x 10
66	voir S17	Carcasa acero inoxidable / ver s17
67	0D3216	Tornillo H M5x25 Inox juego x 10
68	voir S18	Pie / ver s18
69	voir S19	Escuadra anterior carcasa inox / ver s19
S16	0D0813	Escuadra posterior carcasa inox equipada
S17	0U0488	Carcasa acero inoxidable equipada
S18	0D3417	Pie equipado juego x 4
S19	0D3418	Escuadra anterior carcasa inox equipada

Vue éclatée Caisson inox / Stainless steel casing exploded view / Explosionszeichnung - Edelstahlgehäuse / Esploso - contenitore inox / Despiece - Carcasa inox



Nomenclature - Sécurité levier / Lever safety device - Parts list / Stückliste - Sicherheitshebel / Nomenclatura - Sicurezza leva / Nomenclatura - Seguridad palanca

Rep. Item	Code Part N°	Désignation / Description
70	OKQ362	Guide TRS / TRS safety lever guide
71	OKQ521	Joint torique 2.9x1.78 jeu x10 / 2.9x1.78 o-ring set x10
72	voir S20	Tige commande TRS / vis s20 / Trs control rod / screw s20
73	OKQ485	Circlips 6e jeu x10 / 6 e circlips set x10
74	OD3621	Ressort / Spring
75	OD0608	Vis C M3x20 inox jeu x10 / M3x20 stainless steel c screw set x10
76	OKQ309	Microrupteur / Micro-switch
77	033986	Rondelle m3 jeu x10 / M3 washer set x10
78	033987	Ecrou hu m3 jeu x10 / M3 nut (set x10)
79	0U0354	Boitier / Device
S20	OKQ220	Tige de commande équipée / Control rod assembly
S21	OD3414	Tige commande + micro équipé / Control rod + micro-switch assy
S22	OKI996	Boitier securite complet / Safety device unit assy

Pos.	Teile-Nr	Bezeichnung
70	OKQ362	Führung TRS
71	OKQ521	O-Ring 2.9x1.78 (10-er Satz)
72	voir S20	Stift Steuerung TRS / Schraube s20
73	OKQ485	Sicherungsringe 6e (10-er Satz)
74	OD3621	Feder
75	OD0608	Schraube C M3x20 Edelstahl (10-er Satz)
76	OKQ309	Mikroschalter
77	033986	Scheibe M3 (10-er Satz)
78	033987	Mutter Hu M3 (10-er Satz)
79	0U0354	Sicherheitsgehäus
S20	OKQ220	Steuerstange komplett
S21	OD3414	Steuerstange + Mikroschalter
S22	OKI996	Sicherheitsgehäuse komplett

N°	Cod.	Designazione
70	OKQ362	Guida TRS
71	OKQ521	O-Ring 2.9x1.78 set x10
72	voir S20	Barra comando TRS / vite s20 /
73	OKQ485	Anelli di sicurezza 6e set x10
74	OD3621	Molla
75	OD0608	Vite C M3x20 inox set x10
76	OKQ309	Microruttore
77	033986	Rondella m3 set X10
78	033987	Dado HU m3 (set da 10)
79	0U0354	Scatola
S20	OKQ220	Gruppo barra di comando
S21	OD3414	Gruppo barra di comando + Microruttore
S22	OKI996	Gruppo scatola di sicurezza

N.	Código	DescripciónPart N°
70	OKQ362	Guía TRS
71	OKQ521	Junta tórica 2.9x1.78 (juego X10)
72	voir S20	Varilla mando TRS / tornillo s20
73	OKQ485	Circlip 6e (juego x 10)
74	OD3621	Muelle
75	OD0608	Tornillo C M3x20 inox juego x10
76	OKQ309	Microinterruptor
77	033986	Arandela m3 juego x 10
78	033987	Tuerca HU M3 (juego x 10)
79	0U0354	Caja
S20	OKQ220	Varilla de mando equipada
S21	OD3414	Varilla de mando equipada + Microinterruptor
S22	OKI996	Caja seguridad equipada

Vue éclatée - Sécurité levier / Lever safety device - Exploded view / Explosionszeichnung - Sicherheitshebel / Esploso - Sicurezza leva / Despiece - Seguridad palanca _____

